



ZANZARA  
COMUNE



MOSCA



ALTRI INSETTI  
VOLANTI



## Attrae e fulmina

La lampada attinica da 6 watt costituisce un forte attrattivo per gli insetti volanti nelle ore serali e notturne che si avvicinano all'apparecchio, rimanendo fulminati all'attraversamento della griglia elettrificata. Zanzazap 6 è dotato di una fitta griglia di protezione in ABS che isola la lampada e le reti elettrificate, così da garantirne un utilizzo in sicurezza. L'apparecchio è dotato di sistema di sospensione e cassetto di raccolta insetti, completamente smontabili e sostituibili, in tutte le loro parti, con pezzi di ricambio originali.

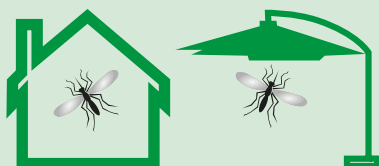
Adatta per ambienti domestici, come camera da letto, salotto cucina e, in generale, ovunque ci possa essere presenza di insetti volanti nelle ore serali e notturne. La conformazione "verticale" dell'apparecchio, permette la visibilità a 360° della lampada attrattiva.

Utilizzare l'apparecchio lontano da altre fonti luminose ed in posizione visibile per essere facilmente individuato dalle zanzare e dagli altri insetti volanti.

### ZANZAZAP 6 Watt

Codice articolo	<b>E307</b>
Area di copertura	40 mq
Consumo	8 Watt
Scarica elettrica	1000 volt
Lampade attiniche	1 x 6 Watt
Misure: Altezza	32,0 cm
Diametro	Ø 13,5 cm
Lampada di ricambio	E307R

**VISIBILE  
A 360°**



**E307 ZanzaZap6** disponibile  
in scatola singola o expo da 12 pezzi  
(E307EXPO)